

**XXIV CONCORSO TEMATICO INTERNAZIONALE
"SCACCHI E SCIENZE APPLICATE"**

XXIV Intern. Theme Tourney Chess and Applied Sciences

Si richiedono problemi diretti in due mosse (≠2) in cui **la chiave crea una batteria di Re.**

La presenza di tentativi tematici sarà apprezzata dal Giudice.

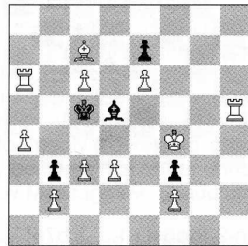
Direct problems in two moves are required (≠2), showing the following theme: **the key must create a white Royal battery.**

Will be appreciate thematic tries.

982 Esempio (Example)

Antonio GAROFALO

"Torre & Cavallo + Scacco" 2005 (X)



2≠

Soluzione Esempio (Solution Example)

Soluzione: ♖e5! Blocco

Varianti tematiche

1... ♙e4; 2. ♖xe4≠

1... ♙xe6 2. ♖xe6≠

Gioco secondario

1... ♙c4; 2. d4≠

1... ♙xc6; 2. ♙b6≠

GIUDICE (Judge): Antonio Garofalo

PREMI (Prizes)

1° 90 Euro - 2° 50 Euro - 3° 30 Euro

Menzioni onorevoli (Honourable Mentions); Lodi (Commends) a discrezione del Giudice (according to Judge opinion)

INVII (Sendings):

In doppia coppia (in two copies) a Francesco SIMONI, via Bellinzona, 22 - 40135 BOLOGNA (ITALIA). Su diagramma con soluzione ed indirizzo completi, entro il 30 Giugno 2008 (entries on diagrams with complete solution and address, within June 30, 2008)